

**Országos  
kompetenciamérés  
2018**



---

**FIT-jelentés**  
**Intézményi jelentés**  
10. évfolyam

**Kispesti Deák Ferenc Gimnázium**  
1192 Budapest XIX. kerület, Gutenberg körút 6.  
OM azonosító: 035253



EMBERI ERŐFORRÁSOK  
MINISZTERIUMA

 **KTATÁSI HIVATAL**



**FIGYELEM! Kérjük, tartsa szem előtt, hogy a 2016/2017. tanévtől a képzési formák elnevezései megváltoztak. A jelentésben a hatályos köznevelési törvényben felsorolt képzési formák megnevezései szerepelnek: a korábbi szakközépiskola szakközépiskolaként, a korábbi szakiskola szakközépiskolaként, a korábbi speciális szakiskola szakiskolaként került feltüntetésre.**

## Létszám adatok

A telephelyek kódtáblázata

A	001 - Kispesti Deák Ferenc Gimnázium (4 évfolyamos gimnázium) (1192 Budapest, Gutenberg körút 6.)
---	--

Az intézmény létszámadatai a 10. évfolyamon

A telephely kódja	Képzési típus	Tanulók száma						
		Összesen	SNI tanulók	Mentesült tanulók	BTMN tanulók	HHH tanulók	Jelentésre jogosult tanulók	A jelentésben szereplők
A	4 évfolyamos gimnázium	94	0	0	1	0	94	86
<b>Összesen</b>		<b>94</b>	<b>0</b>	<b>0</b>	<b>1</b>	<b>0</b>	<b>94</b>	<b>86</b>

A korábbi mérésekben eredménnyel rendelkezőkre vonatkozó létszám adatok

A telephely kódja	Képzési típus	Tanulók száma		A telephelynek van-e az előzetes eredmény alapján becsült várható eredménye?
		Ebben a jelentésben szereplők (előző táblázat utolsó oszlopa)	Ebből a 2016-os mérésben eredménnyel rendelkeznek	
A	4 évfolyamos gimnázium	86	84	Van
<b>Összesen</b>		<b>86</b>	<b>84</b>	

A Tanulói háttérkérdőívre és a családháttér-indexre vonatkozó létszám adatok

A telephely kódja	Képzési típus	Tanulók száma			A telephelynek van-e CSH-indexe?
		Jelentésre jogosultak	Tanulói kérdőívet kitöltötte	Van CSH-indexe	
A	4 évfolyamos gimnázium	94	41	37	Nincs
<b>Összesen</b>		<b>94</b>	<b>41</b>	<b>37</b>	

Az intézmény jelentésre jogosult tanulóinak előző év végi matematikajegye

A telephely kódja	Képzési típus	Szerepel-e a jelentésben?	Előző év végi matematikajegy						Összesen
			-	1	2	3	4	5	
A	4 évfolyamos gimnázium	Jelentésben szereplők	0	0	2	34	34	16	86
		Jelentésben nem szereplők	1	0	3	1	1	2	8
<b>Összesen</b>		<b>Jelentésben szereplők</b>	<b>0</b>	<b>0</b>	<b>2</b>	<b>34</b>	<b>34</b>	<b>16</b>	<b>86</b>
		<b>Jelentésben nem szereplők</b>	<b>1</b>	<b>0</b>	<b>3</b>	<b>1</b>	<b>1</b>	<b>2</b>	<b>8</b>

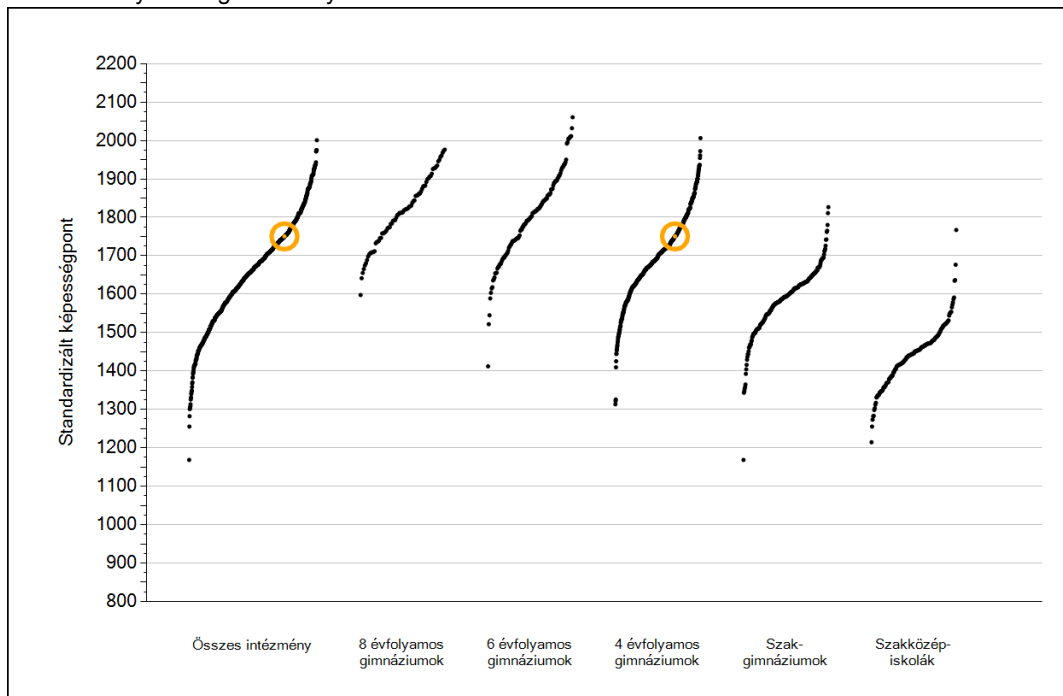


**Matematika**

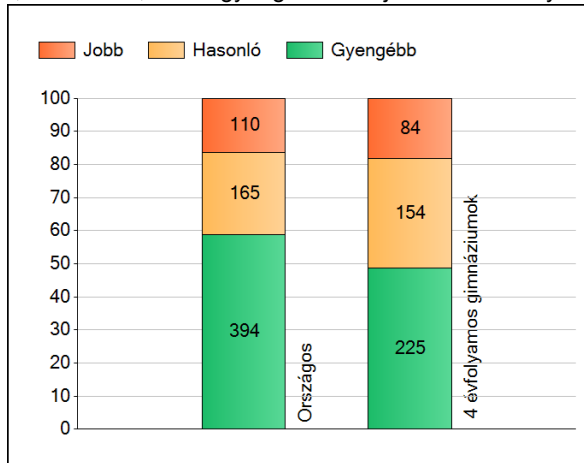
1a

## Átlageredmények

Az intézmények átlageredményeinek összehasonlítása



A szignifikánsan jobban, hasonlóan, illetve gyengébben teljesítő intézmények száma és aránya (%)



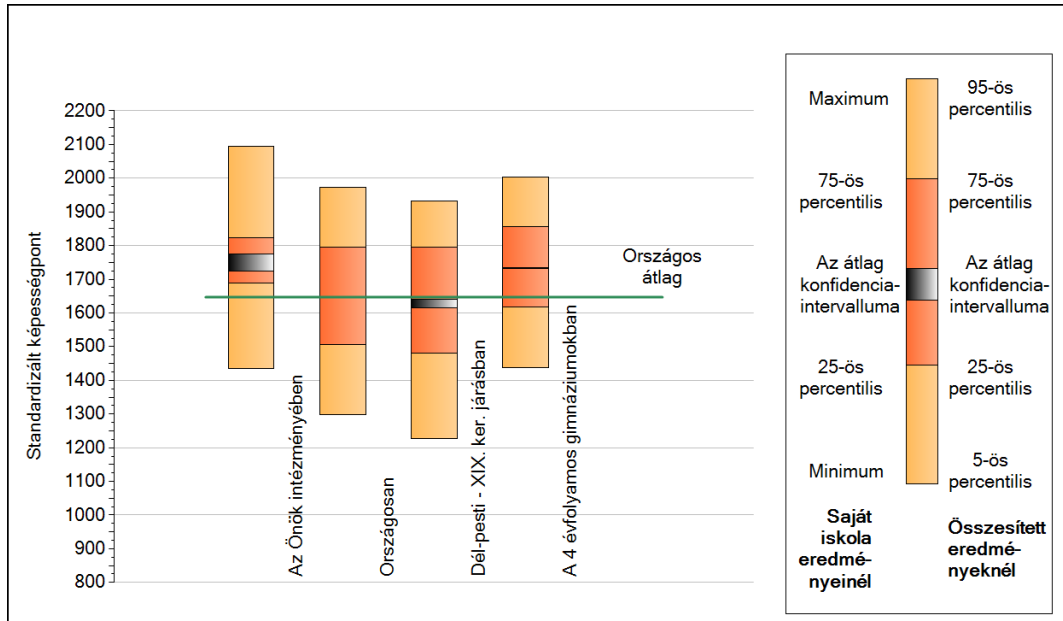
A tanulók átlageredménye és az átlag megbízhatósági tartománya (konfidencia-intervalluma)

<b>Az Önök intézményében</b>	<b>1751 (1724;1776)</b>
Országosan	1647 (1646;1648)
8 évfolyamos gimnáziumokban	1831 (1827;1837)
6 évfolyamos gimnáziumokban	1820 (1816;1825)
4 évfolyamos gimnáziumokban	1733 (1731;1735)
Szakgimnáziumokban	1620 (1618;1621)
Szakközépiskolákban	1445 (1442;1447)

1b

## A képességeloszlás néhány jellemzője

A tanulók képességeloszlása az Önök intézményében és azokban a részpopulációkban, amelyekbe Önök is tartoznak



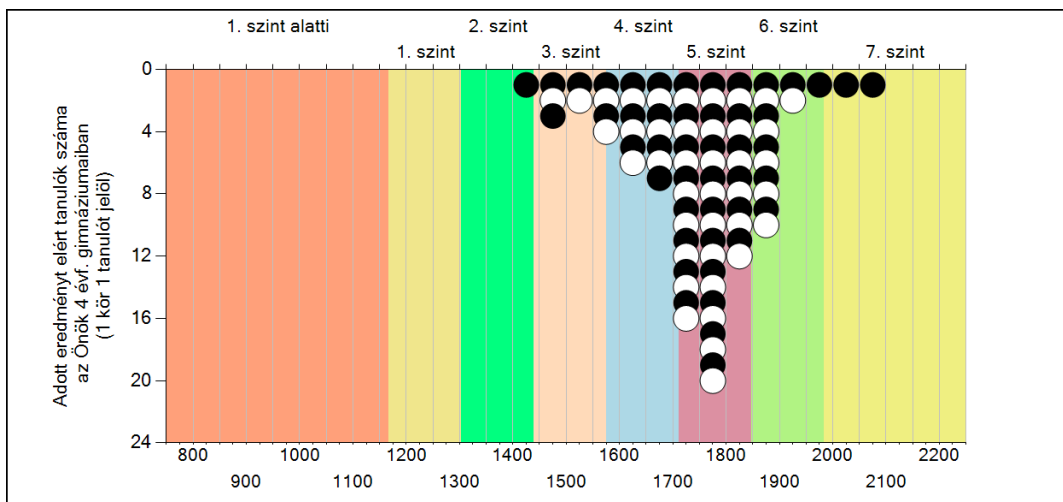
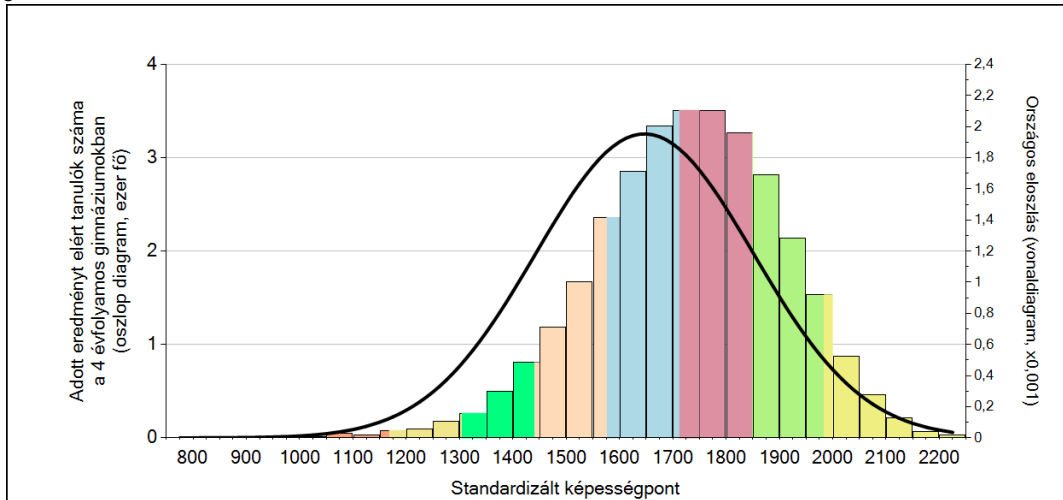
A tanulók képességeloszlása az egyes részpopulációkban

	Min. / 5-ös perc.	25-ös perc.	Átlag	(konf. int.)	75-ös perc.	Max. / 95-ös perc.
<b>Az Önök intézményében</b>	<b>1436</b>	<b>1688</b>	<b>1751</b>	<b>(1724;1776)</b>	<b>1823</b>	<b>2093</b>
Országosan	1298	1507	1647	(1646;1648)	1794	1974
Dél-pesti - XIX. ker. járásban	1227	1480	1627	(1614;1641)	1795	1933
A 4 évfolyamos gimnáziumokban	1437	1619	1733	(1731;1735)	1856	2005

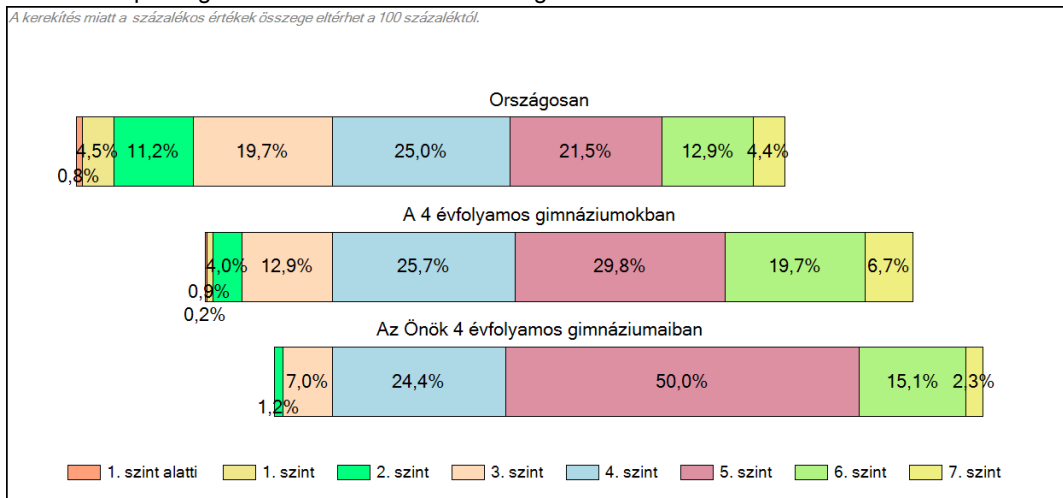
1c

### Képességeloszlás

Az országos eloszlás, valamint a tanulók eredményei a 4 évfolyamos gimnáziumokban és az Önök 4 évfolyamos gimnáziumaiban



A tanulók képességszintek szerinti százalékos megoszlása



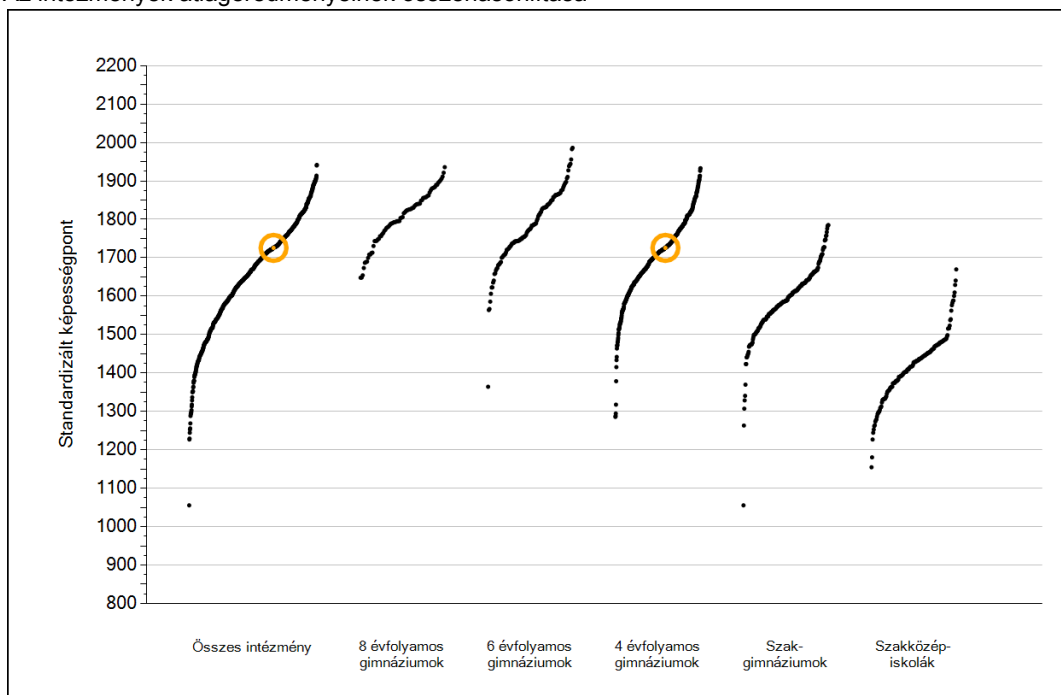


**Szövegértés**

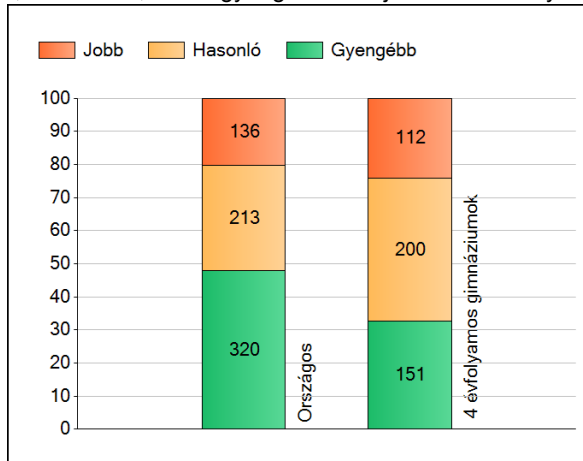
1a

## Átlageredmények

Az intézmények átlageredményeinek összehasonlítása



A szignifikánsan jobban, hasonlóan, illetve gyengébben teljesítő intézmények száma és aránya (%)



A tanulók átlageredménye és az átlag megbízhatósági tartománya (konfidencia-intervalluma)

<b>Az Önök intézményében</b>	<b>1726 (1696;1755)</b>
Országosan	1636 (1636;1637)
8 évfolyamos gimnáziumokban	1818 (1812;1824)
6 évfolyamos gimnáziumokban	1798 (1794;1802)
4 évfolyamos gimnáziumokban	1735 (1733;1736)
Szakgimnáziumokban	1607 (1605;1609)
Szakközépiskolákban	1418 (1415;1420)

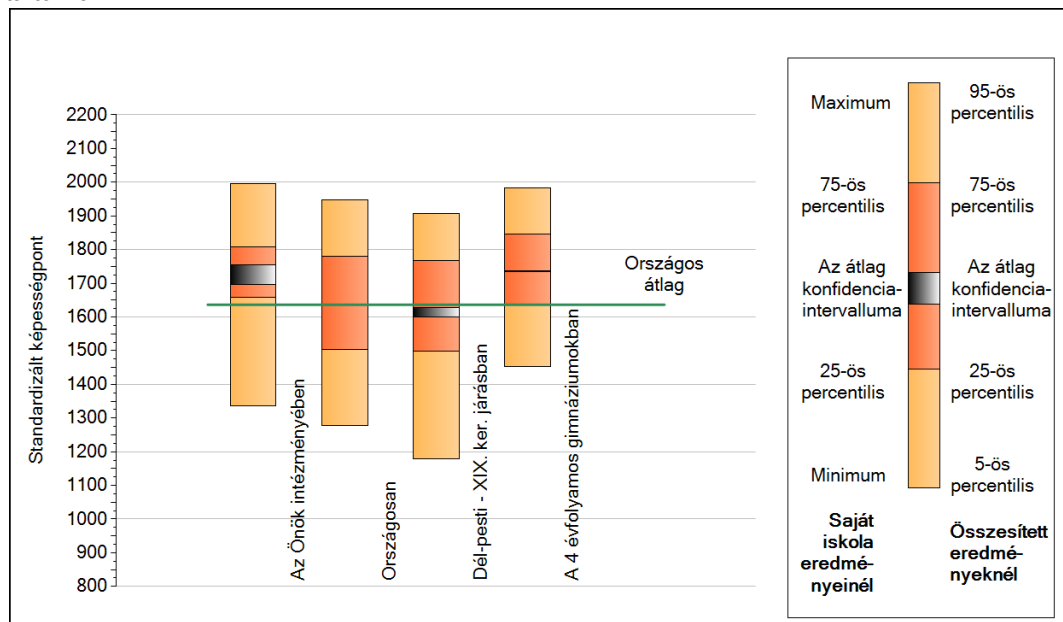
Szövegeztés



1b

## A képességeloszlás néhány jellemzője

A tanulók képességeloszlása az Önök intézményében és azokban a részpopulációkban, amelyekbe Önök is tartoznak



A tanulók képességeloszlása az egyes részpopulációkban

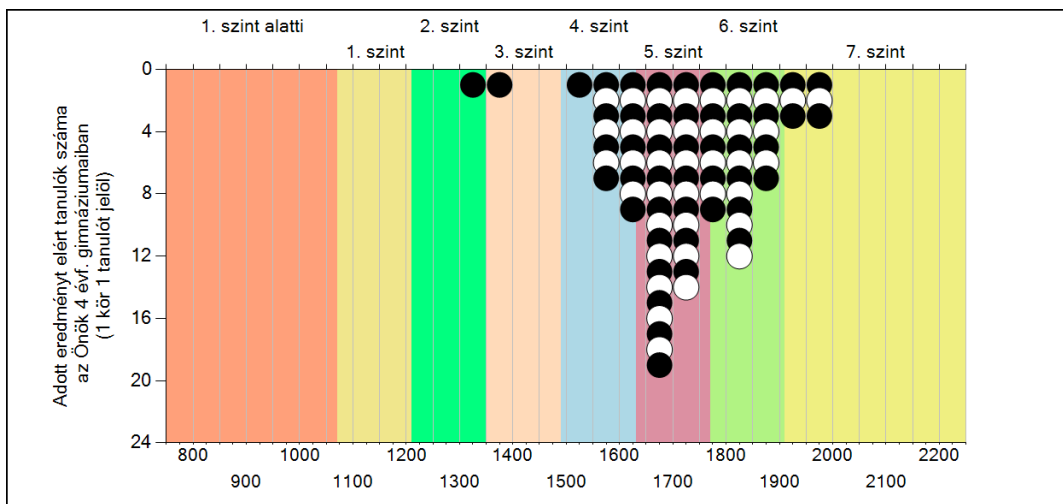
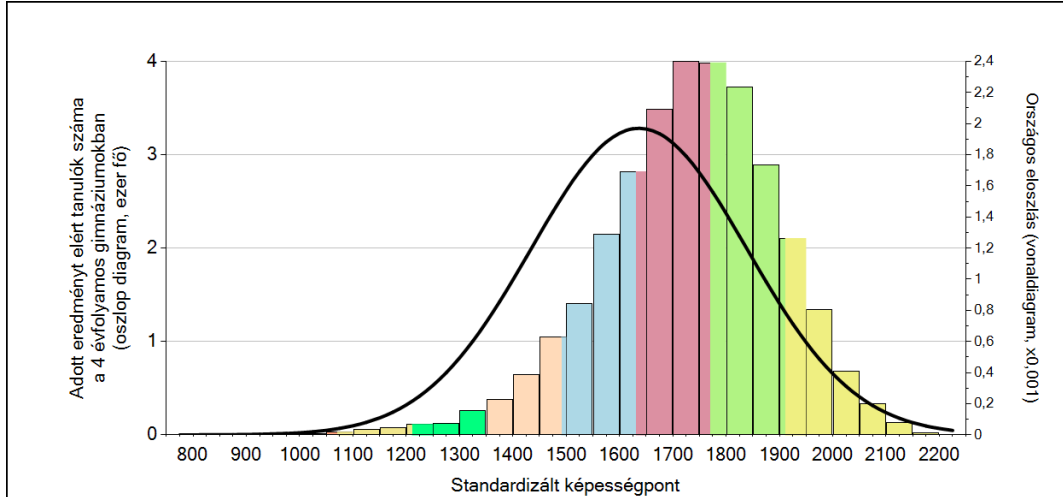
	Min. / 5-ös perc.	25-ös perc.	Átlag	(konf. int.)	75-ös perc.	Max. / 95-ös perc.
<b>Az Önök intézményében</b>	<b>1336</b>	<b>1659</b>	<b>1726</b>	<b>(1696;1755)</b>	<b>1808</b>	<b>1995</b>
Országosan	1279	1504	1636	(1636;1637)	1781	1948
Dél-pesti - XIX. ker. járásban	1180	1499	1614	(1601;1627)	1767	1907
A 4 évfolyamos gimnáziumokban	1454	1636	1735	(1733;1736)	1846	1983

Szövegtetés

1c

### Képességeloszlás

Az országos eloszlás, valamint a tanulók eredményei a 4 évfolyamos gimnáziumokban és az Önök 4 évfolyamos gimnáziumaiban



A tanulók képességszintek szerinti százalékos megoszlása

